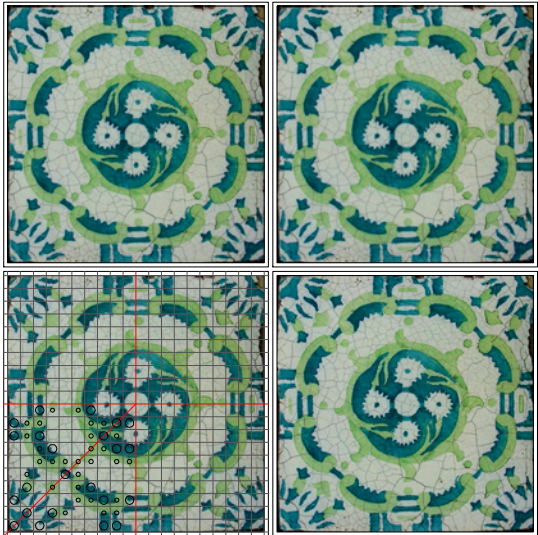
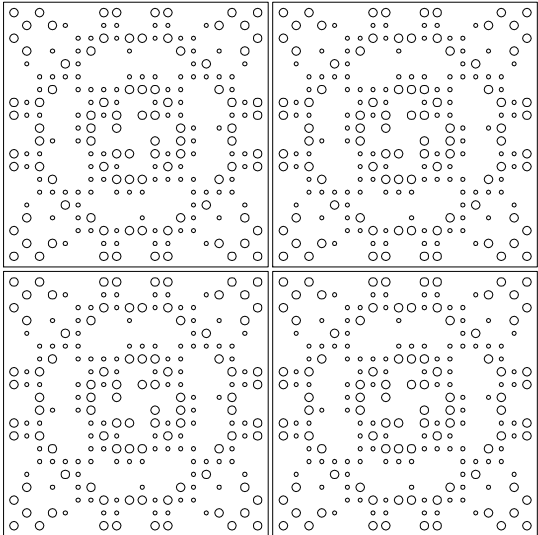


azulejo original

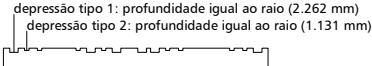


codificação

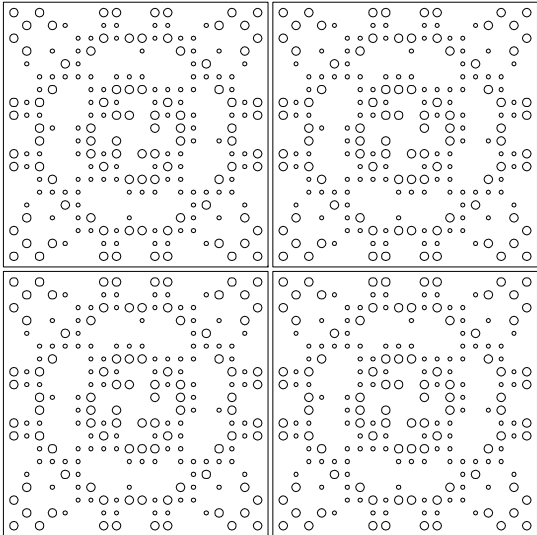
1. USAMOS AZULEJO EM LASTRA DE 14 X 14 cm, COM JUNTAS DE 2.5 mm.
2. A SUPERFÍCIE DO AZULEJO É DIVIDIDA EM 21 X 21 QUADRÍCULAS, DE FORMA A QUE O ESPAÇO ENTRE DEPRESSÕES SEJA IGUAL TANTO NA SUPERFÍCIE DO AZULEJO COMO ENTRE AZULEJOS, JUNTA INCLUÍDA.
3. AS 3 CORES PRESENTES NA ESTAMPA ORIGINAL SÃO CONVERTIDAS EM 3 TIPOS DE SUPERFÍCIE DIFERENTE:
 - BRANCO: SUPERFÍCIE LISA
 - VERDE ESCURO: DEPRESSÃO TIPO 1 (4.524 mm, OU 2/3 DE UMA QUADRÍCULA)
 - VERDE CLARO: DEPRESSÃO TIPO 2 (2.262 mm, OU 1/3 DE UMA QUADRÍCULA)
4. O AZULEJO SERÁ DO TIPO LASTRA, DE COR UNIFORME O MAIS APROXIMADA POSSÍVEL AO COBRE PATINADO (VERDE CLARO, COR FINAL A AFINAR)



rotação

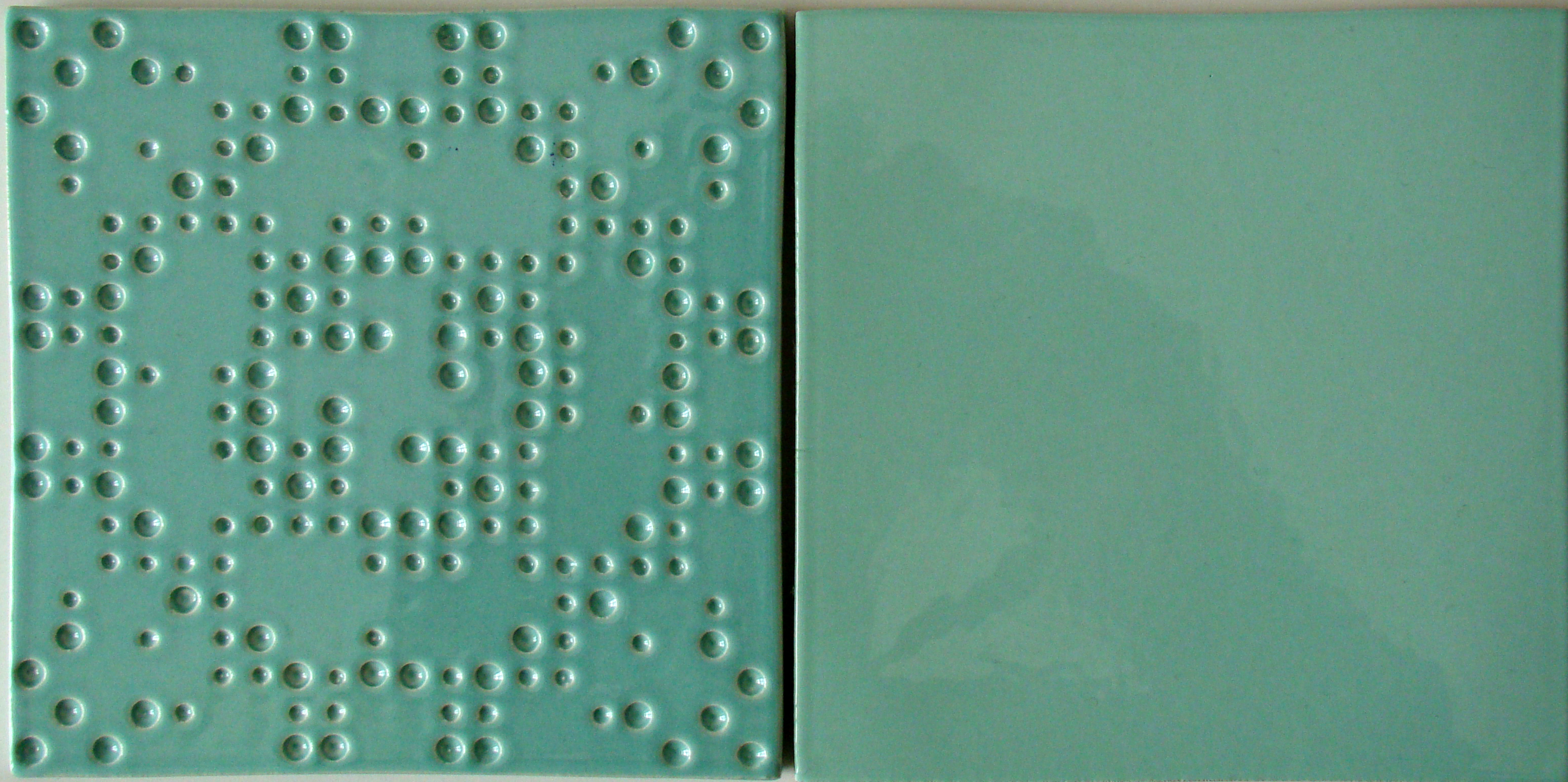


VERSÃO FINAL EM CORTE

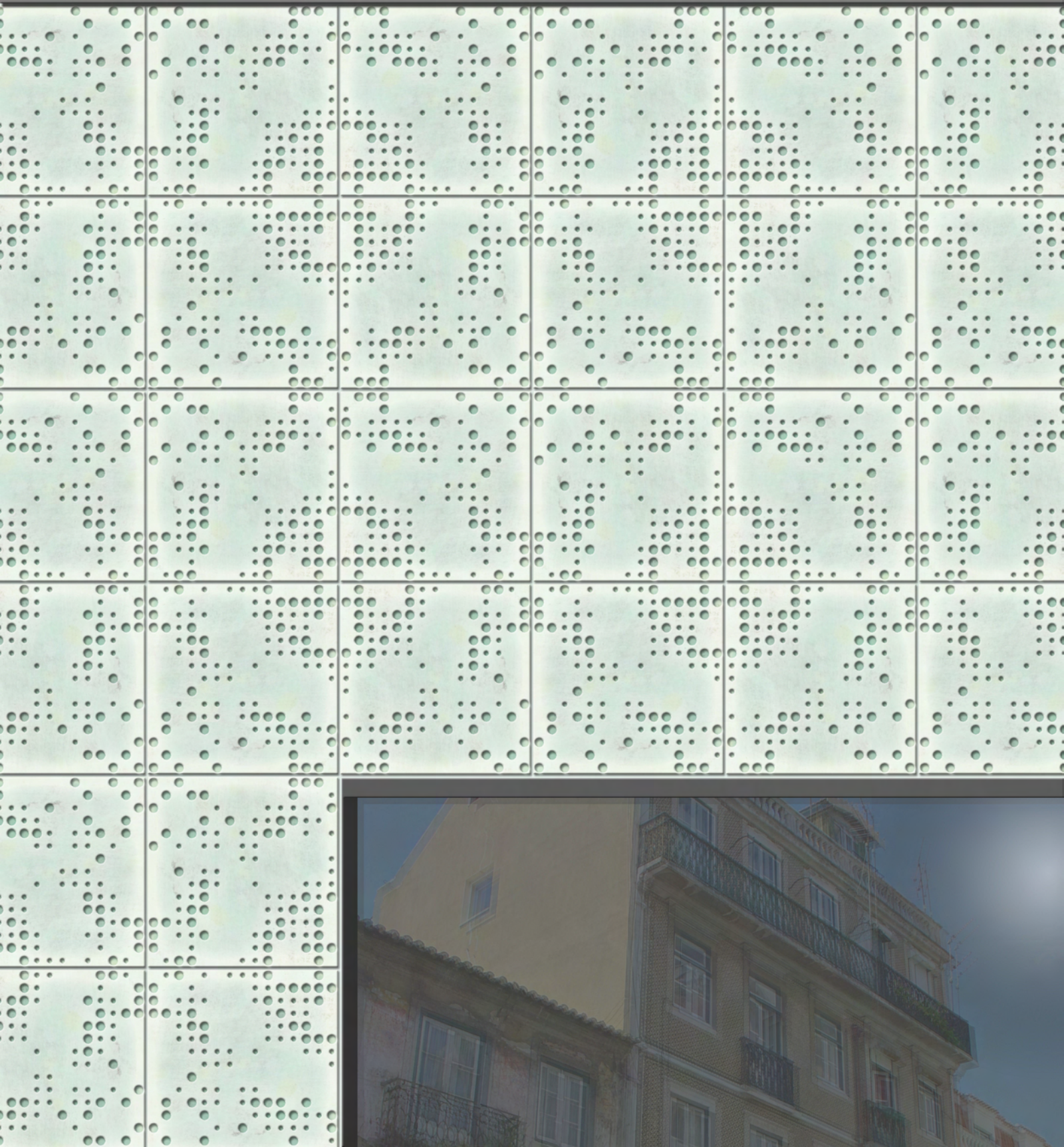
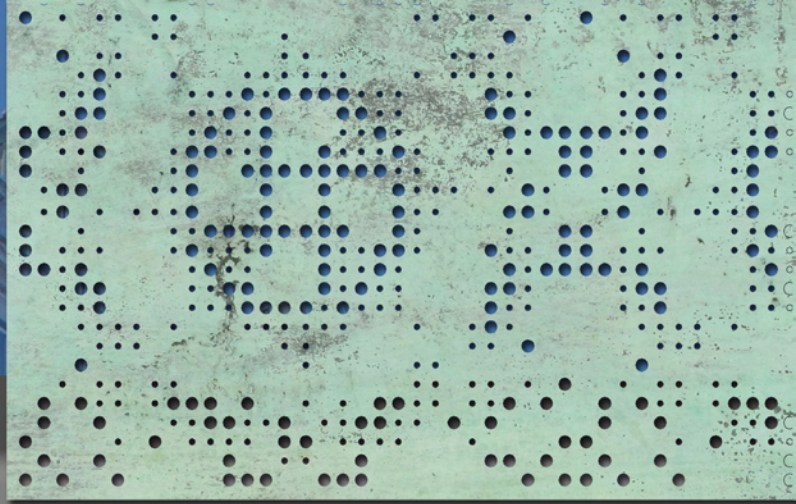
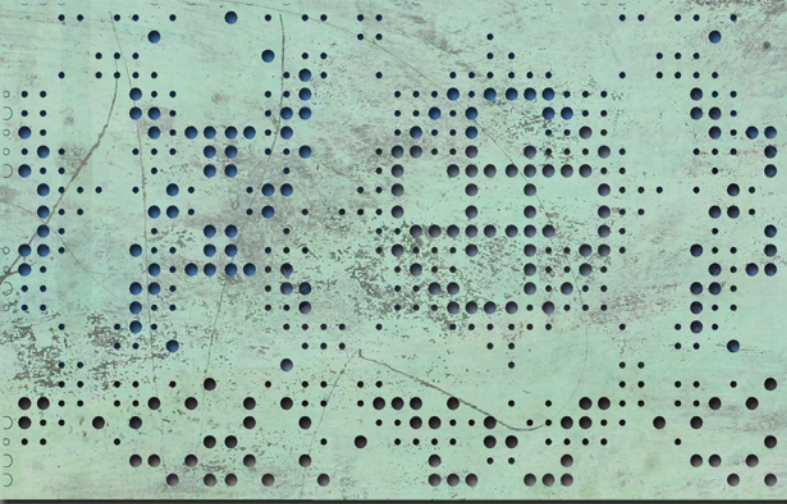


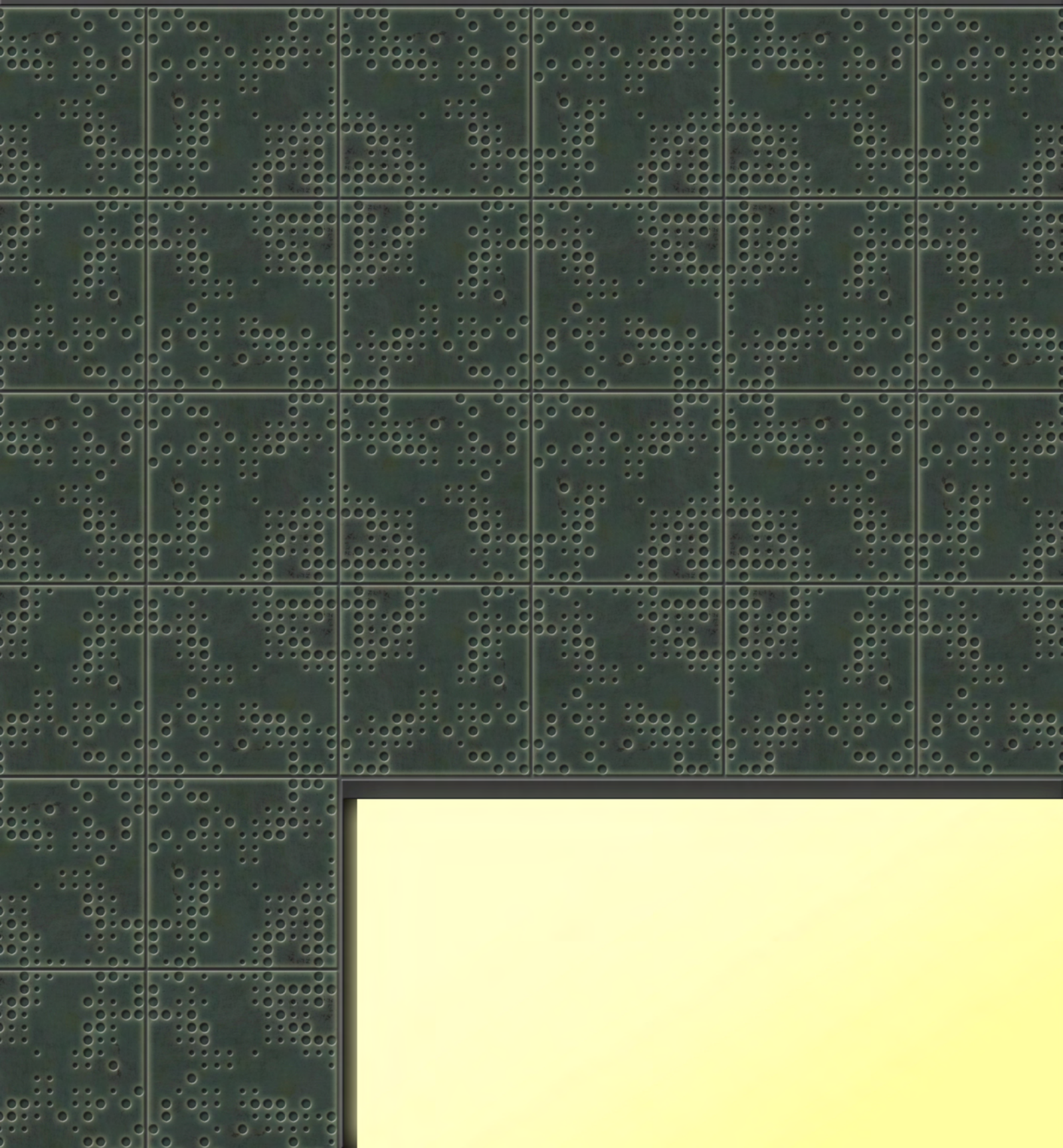
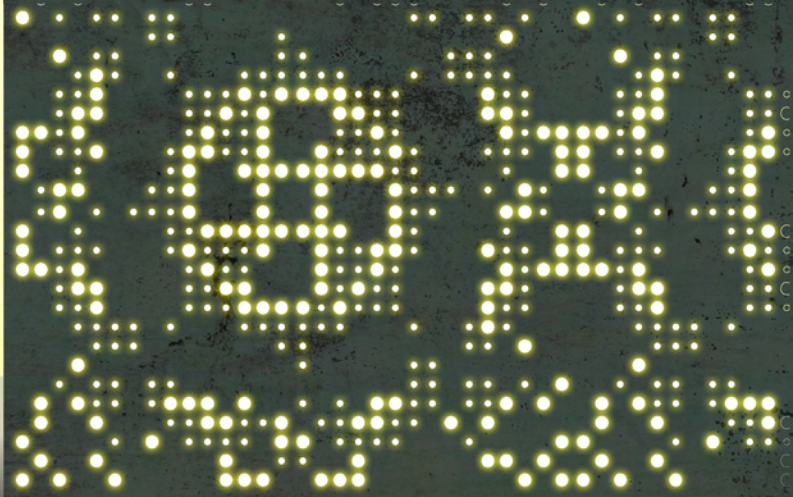
VERSÃO FINAL (espelhada)

- AS 3 CORES PRESENTES NA ESTAMPA ORIGINAL SÃO CONVERTIDAS EM 3 TIPOS DE SUPERFÍCIE DIFERENTE:
- BRANCO: SUPERFÍCIE LISA
 - VERDE ESCURO: DEPRESSÃO TIPO 1 (4.524 mm, OU 2/3 DE UMA QUADRÍCULA)
 - VERDE CLARO: DEPRESSÃO TIPO 2 (2.262 mm, OU 1/3 DE UMA QUADRÍCULA)



















RUA
DA
PALMEIRA

111

