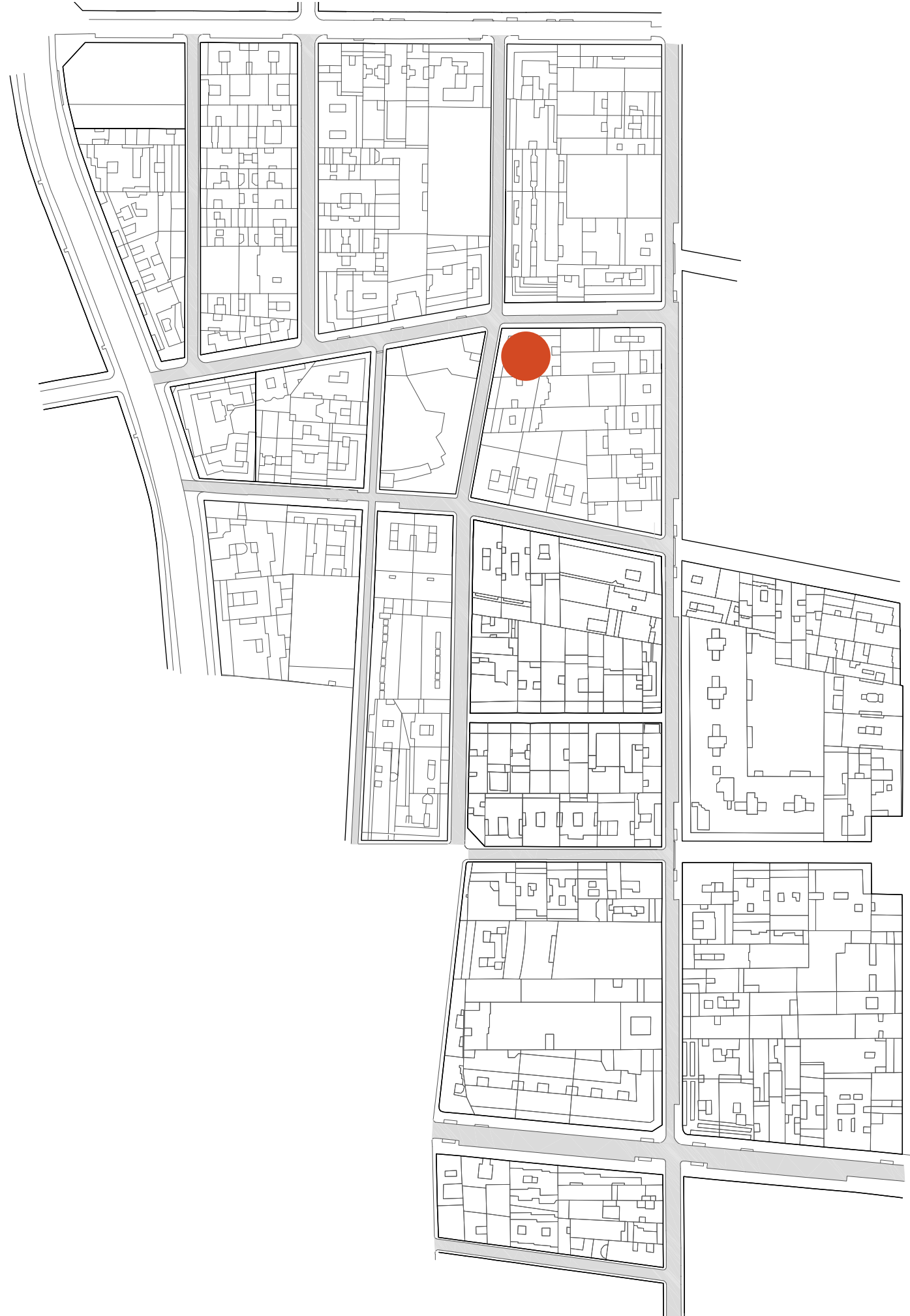


# TIENDA BODEBO - CAVAA

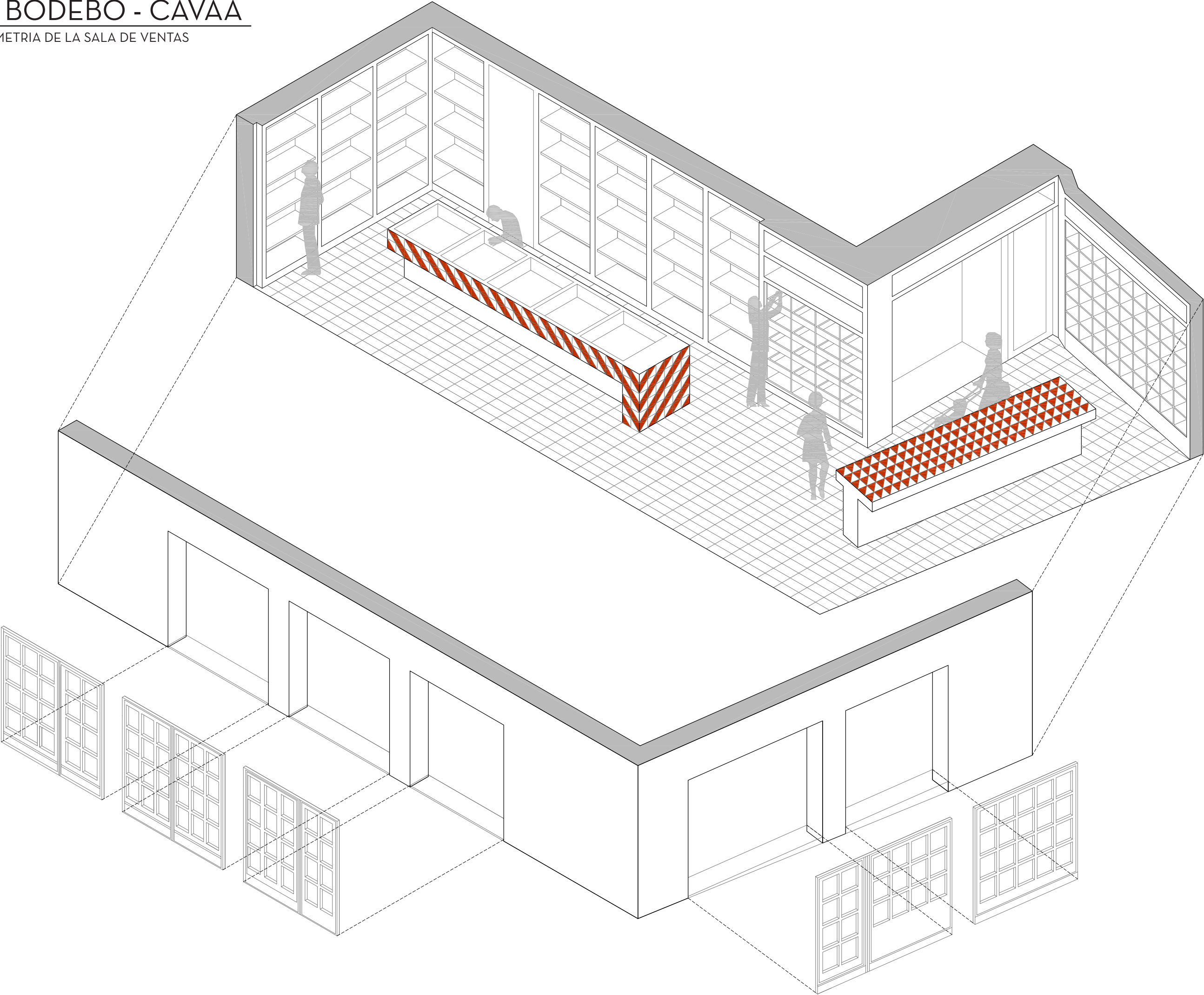
PLANTA DE SITUACIÓN Y EMPLAZAMIENTO



## PLANTA DE LA TIENDA REFORMADA

TIENDA BODEBO - CAVAA

AXONOMETRIA DE LA SALA DE VENTAS

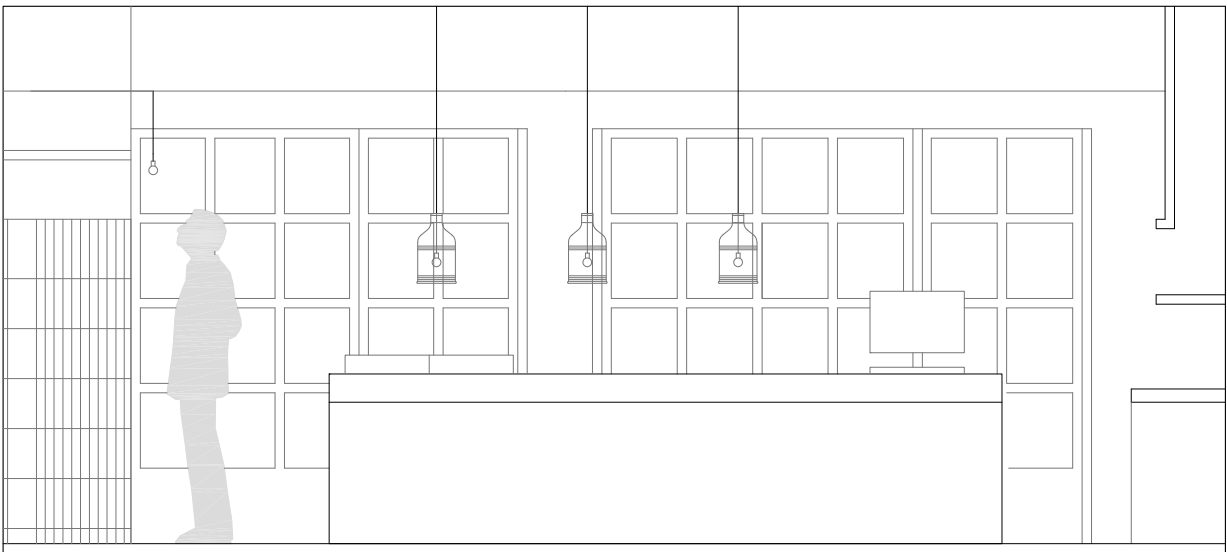


# TIENDA BODEBO - CAVAA

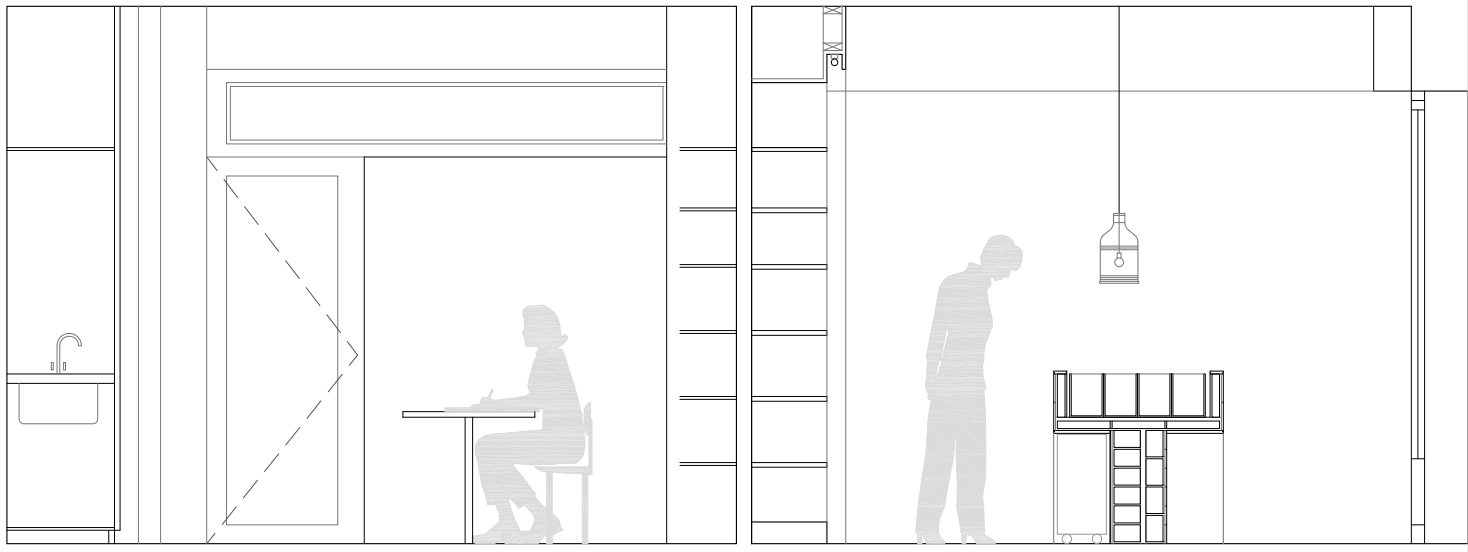
SECCIONES



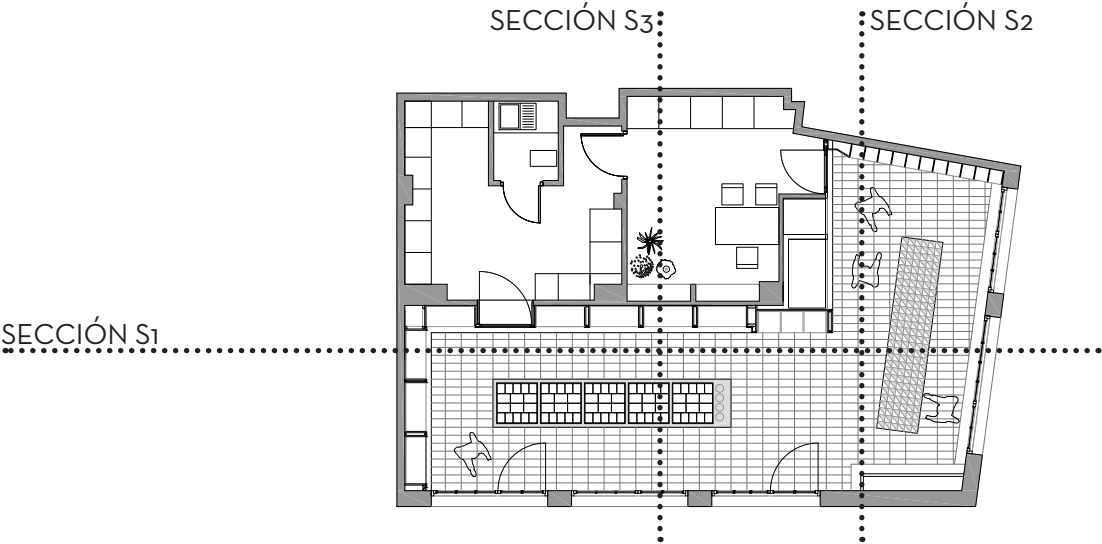
SECCIÓN S1



SECCIÓN S2

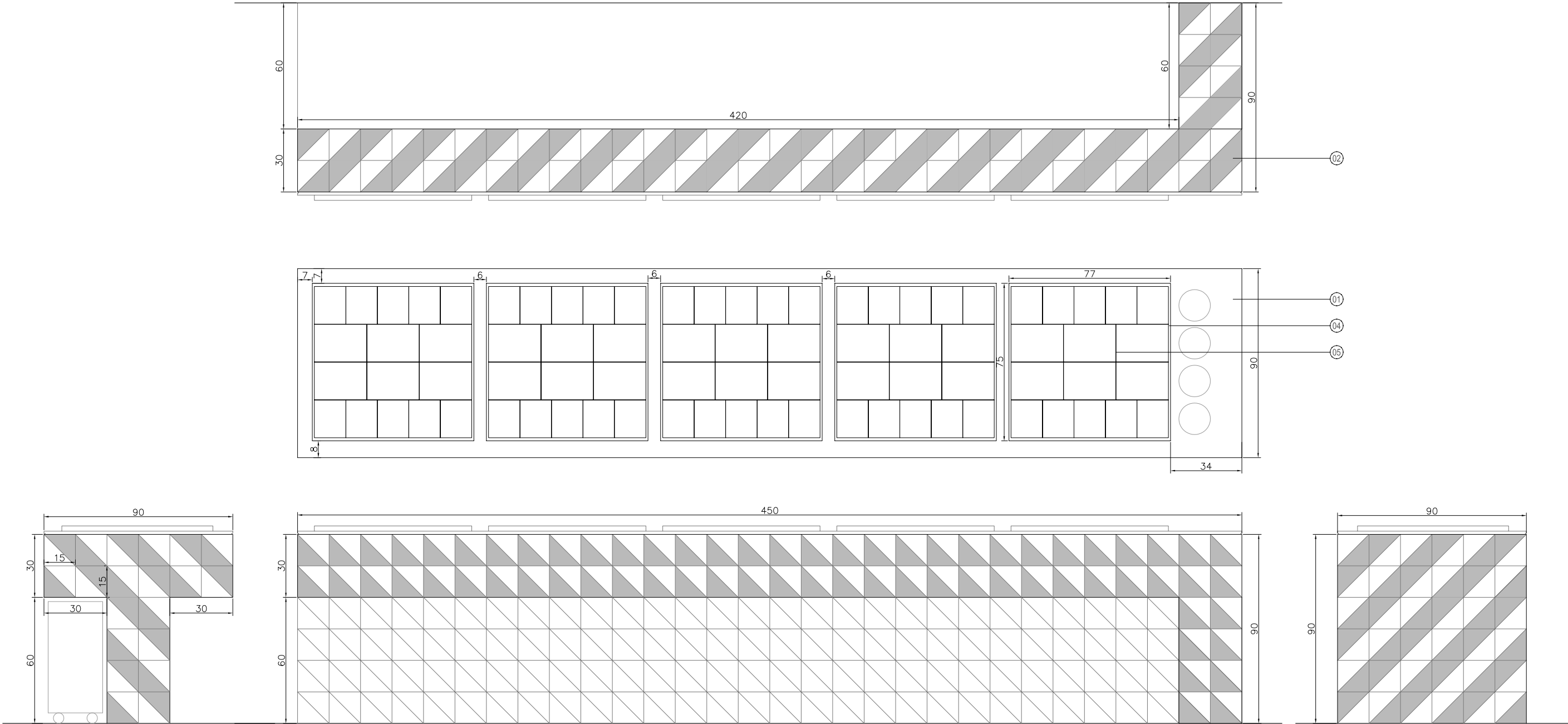


SECCIÓN S3

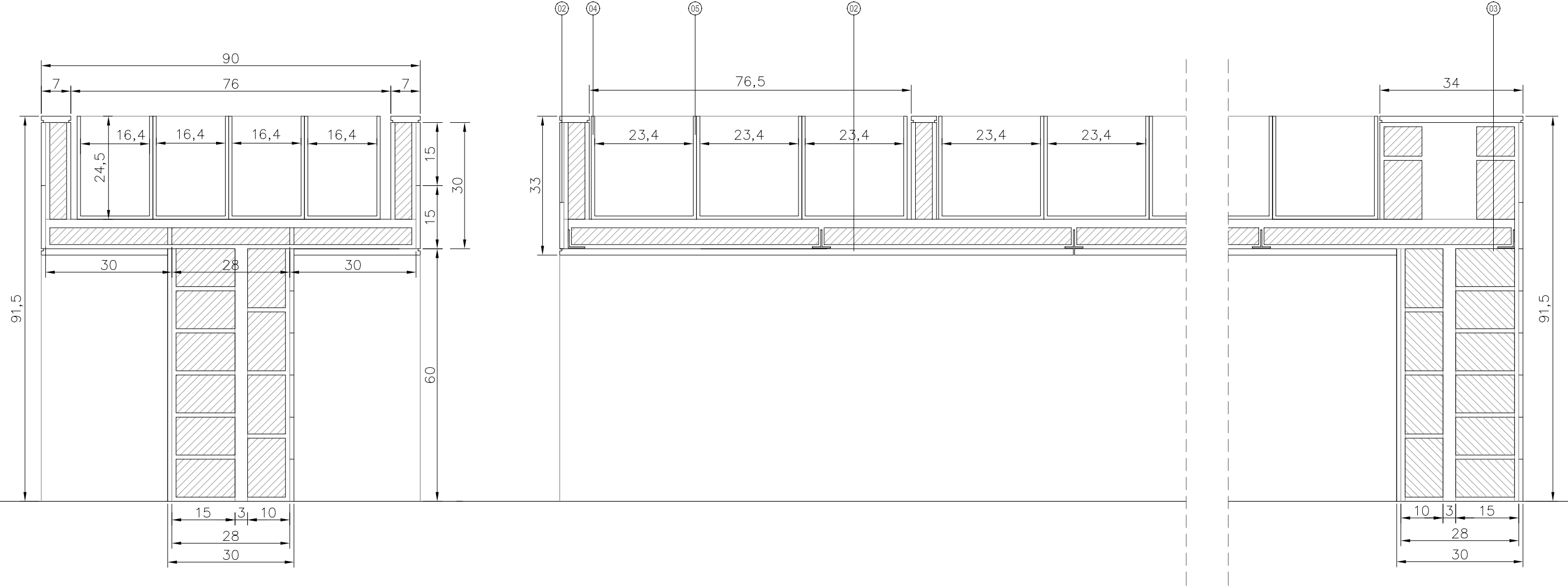


TIENDA BODEBO - CAVAA

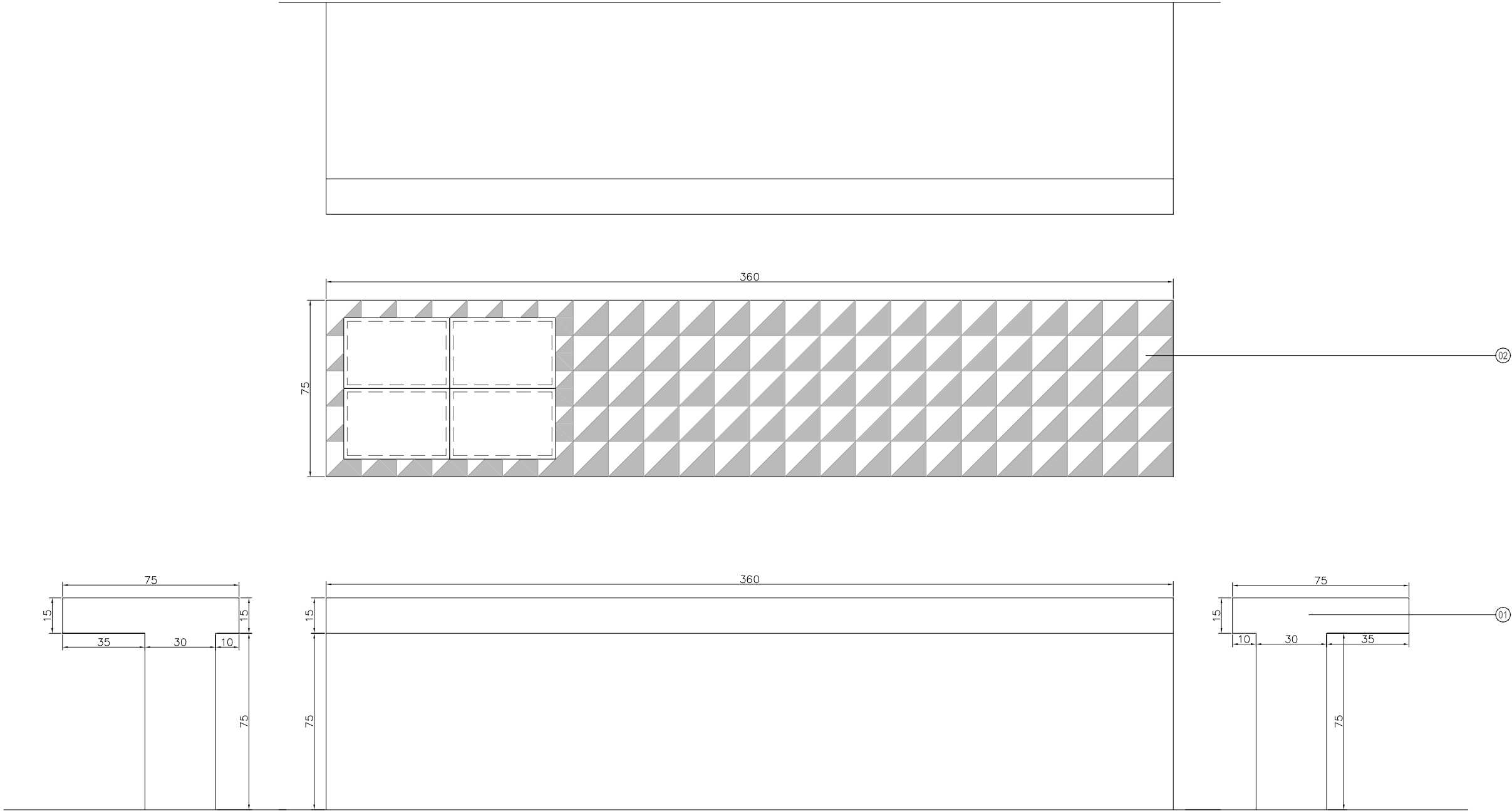
DETALLES MESAS DE GRANEL



- 1-ACABADO ENYESADO Y PINTADO DE COLOR BLANCO
- 2- PIEZA CERÁMICA MODELO CARTABÓN “ESMALTADO-TERRACOTA”, FIJADO CON MORTERO ADHESIVO A ELEMENTOS DE FÁBRICA.
- 3- MUROS DE LADRILLO TIPO GERO.
- 4- ACABADO SUPERFICIAL EN MESA DE GRANELY CAJAS, CON MADERA DE PINO.
- 5- DIVISIONES INTERIORES CON CAJAS DE METACRILATO.



- 1-ACABADO ENYESADO Y PINTADO DE COLOR BLANCO
- 2- PIEZA CERÁMICA MODELO CARTABÓN “ESMALTADO-TERRACOTA”, FIJADO CON MORTERO ADHESIVO A ELEMENTOS DE FÁBRICA.
- 3- MUROS DE LADRILLO TIPO GERO.
- 4- ACABADO SUPERFICIAL EN MESA DE GRANELY CAJAS, CON MADERA DE PINO.
- 5- DIVISIONES INTERIORES CON CAJAS DE METACRILATO.



- 1-ACABADO ENYESADO Y PINTADO DE COLOR BLANCO
- 2- PIEZA CERÁMICA MODELO CARTABÓN “ESMALTADO-TERRACOTA”, FIJADO CON MORTERO ADHESIVO A ELEMENTOS DE FÁBRICA.
- 3- MUROS DE LADRILLO TIPO GERO.
- 4- ACABADO SUPERFICIAL EN MESA DE GRANELY CAJAS, CON MADERA DE PINO.
- 5- DIVISIONES INTERIORES CON CAJAS DE METACRILATO.



